

CONSOLLE MOD. CN4

Derivata dalla consolle CNL, la consolle CN4 si differenzia per il vano da 4 unita' centrali con una diversa inclinazione per il montaggio di apparati poco profondi (max 200 mm). Il piano in legno nobilitato ha il bordo arrotondato in gomma sul lato operatore.

La base di tutte le consolle CN4 e' predisposta al montaggio di 4 [ruote pivotanti](#) da ordinarsi separatamente, ed e' rifinita con un profilo poggiapiedi di alluminio anodizzato sulla parte anteriore e su quella posteriore.

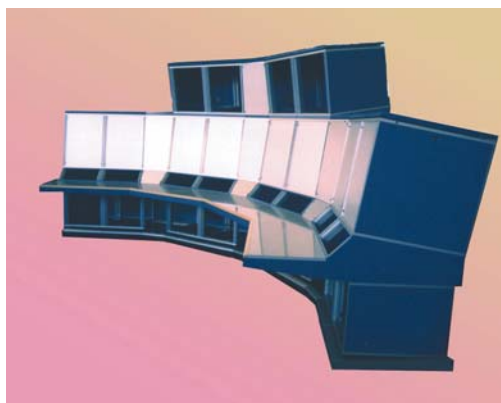
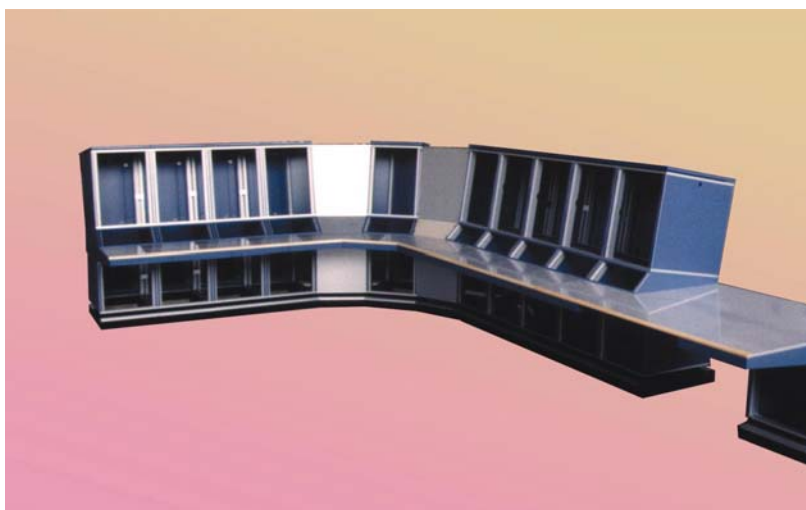
Sono disponibili [angolari](#) a 15°, 30° e 45° per creare composizioni.



H= altezza totale, P= profondità (Vedi tavola in appendice)

MODELLO	H	P	CODICE
CONSOLLE MOD. CN4 6U	1245	1296	780600
CONSOLLE MOD. CN4 7U	1290	1300	780700
CONSOLLE MOD. CN4 8U	1330	1310	780800
CONSOLLE MOD. CN4 9U	1375	1315	780900
CONSOLLE MOD. CN4 10U	1420	1320	781000
CONSOLLE MOD. CN4 12U	1510	1335	781200
CONSOLLE MOD. CN4 15U	1640	1355	781500

ANGOLARI



ANGOLARE CONSOLLE MOD. CN4 6U 15°	780615
ANGOLARE CONSOLLE MOD. CN4 6U 30°	780630
ANGOLARE CONSOLLE MOD. CN4 6U 45°	780645
ANGOLARE CONSOLLE MOD. CN4 7U 15°	780715
ANGOLARE CONSOLLE MOD. CN4 7U 30°	780730
ANGOLARE CONSOLLE MOD. CN4 7U 45°	780745
ANGOLARE CONSOLLE MOD. CN4 8U 15°	780815
ANGOLARE CONSOLLE MOD. CN4 8U 30°	780830
ANGOLARE CONSOLLE MOD. CN4 8U 45°	780845
ANGOLARE CONSOLLE MOD. CN4 9U 15°	780915
ANGOLARE CONSOLLE MOD. CN4 9U 30°	780930
ANGOLARE CONSOLLE MOD. CN4 9U 45°	780945
ANGOLARE CONSOLLE MOD. CN4 10U 15°	781015
ANGOLARE CONSOLLE MOD. CN4 10U 30°	781030
ANGOLARE CONSOLLE MOD. CN4 10U 45°	781045
ANGOLARE CONSOLLE MOD. CN4 12U 15°	781215
ANGOLARE CONSOLLE MOD. CN4 12U 30°	781230
ANGOLARE CONSOLLE MOD. CN4 12U 45°	781245
ANGOLARE CONSOLLE MOD. CN4 15U 15°	781515
ANGOLARE CONSOLLE MOD. CN4 15U 30°	781530
ANGOLARE CONSOLLE MOD. CN4 15U 45°	781545

CUNEI E SOPRALZI

La consolle CN4 adotta gli stessi cunei e gli stessi sopralzi della consolle CNL

L'applicazione del sopralzo avviene tramite cunei adattatori da 9° e 18°. Il primo permette di porre il sopralzo in posizione verticale, mentre il secondo ne consente l'inclinazione verso l'operatore.



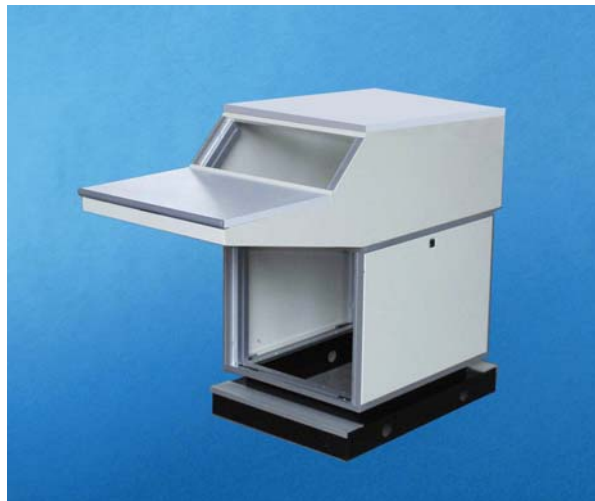
SOPRALZO CNL 6U	720611
SOPRALZO CNL 7U	720711
SOPRALZO CNL 8U	720811
SOPRALZO CNL 9U	720911
SOPRALZO CNL 10U	721011
SOPRALZO CNL 12U	721211
SOPRALZO CNL 15U	721511
CUNEO ADATTATORE CNL INCLINAZ. 9°	720910
CUNEO ADATTATORE CNL INCLINAZ. 18^	721810

CONSOLLE CN4 PIANA

Anche per la CN4 e' possibile avere la versione piana, con relativa cassettera 19" inferiore e piano di lavoro in legno nobilitato con bordo arrotondato sul lato operatore. Disponibile a richiesta con o senza [ruote](#) e con il [piano di lavoro con o senza cassetto](#)

Una versione piana con il vano inclinato da 4 U completa la gamma e consente composizioni ancora piu' flessibili.

Sul piano in nobilitato e' possibile su richiesta installare accessori come [passacavi](#) e [passacarta](#).



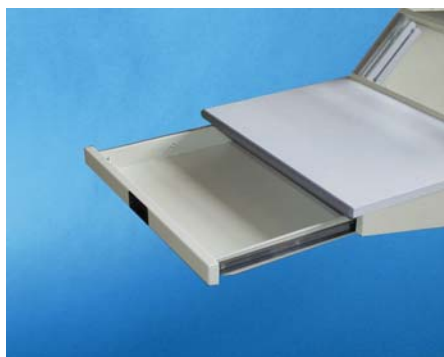
CONSOLLE MOD. CN4 PIANA	780000
-------------------------	--------

CONSOLLE MOD. CN4 PIANA CON PARTE INCLINATA	780001
---	--------

CASSETTO PORTATASTIERA

Questa opzione e' valida su richiesta sia per le consolle CN4 che per le consolle CN4 piane. Il cassetto frontale puo' essere utilizzato come portastiera o come portaoggetti.

Attenzione il cassetto non puo' essere ordinato separatamente dalla consolle in quanto cambia tutto il piano di lavoro



PIANO DI LAVORO CN4 CON CASSETTO	844252
----------------------------------	--------

PIANO DI LAVORO CN4 PIANA CON CASSETTO	844253
--	--------

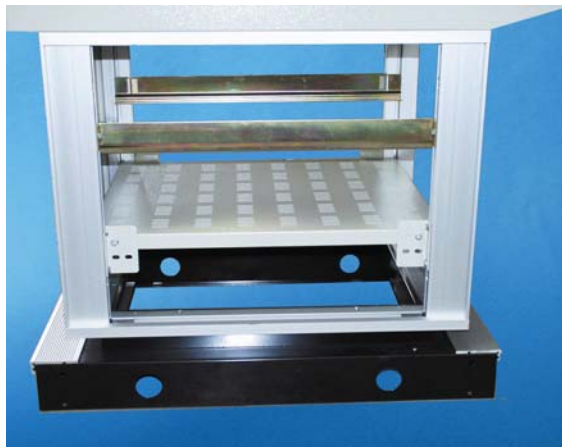
PIANI INTERNI E GUIDE FISSE PER CN4

Si utilizzano gli stessi accessori della consolle CNL. I profilati di alluminio permettono il montaggio di piani interni e guide fisse a piacere in altezza.

Le guide fisse realizzate in lamiera di acciaio vengono fornite singole con kit di fissaggio.

I piani interni sono realizzati in lamiera di acciaio verniciato.

Attenzione la profondità della parte superiore e della parte inferiore sono differenti pertanto in sede d'ordine si dovrà specificare il numero esatto di pezzi l'una o per l'altra parte.



GUIDA FISSA CNL PARTE SUPERIORE	840051
GUIDA FISSA CNL PARTE INFERIORE	840052

PIANO INTERNO CNL PARTE SUPERIORE	842050
PIANO INTERNO CNL PARTE INFERIORE	842051

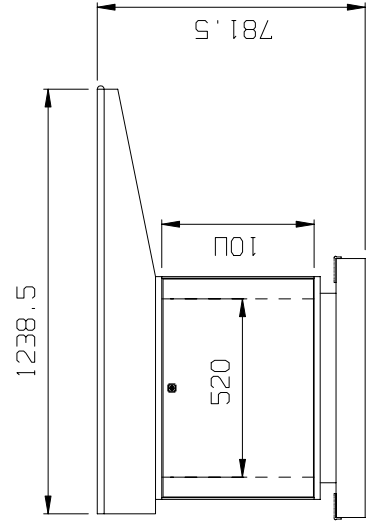
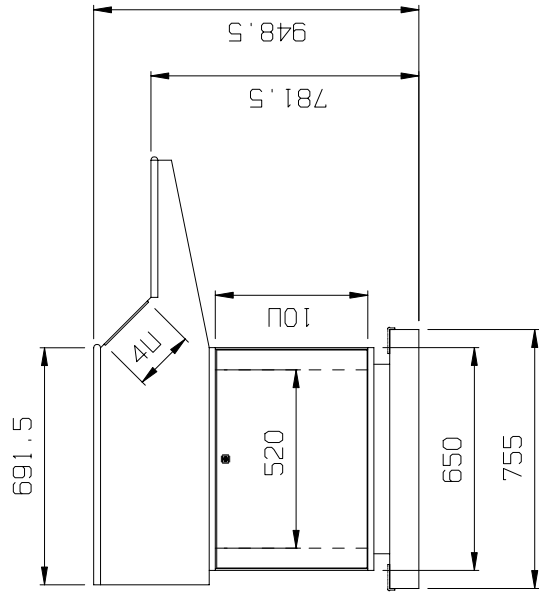
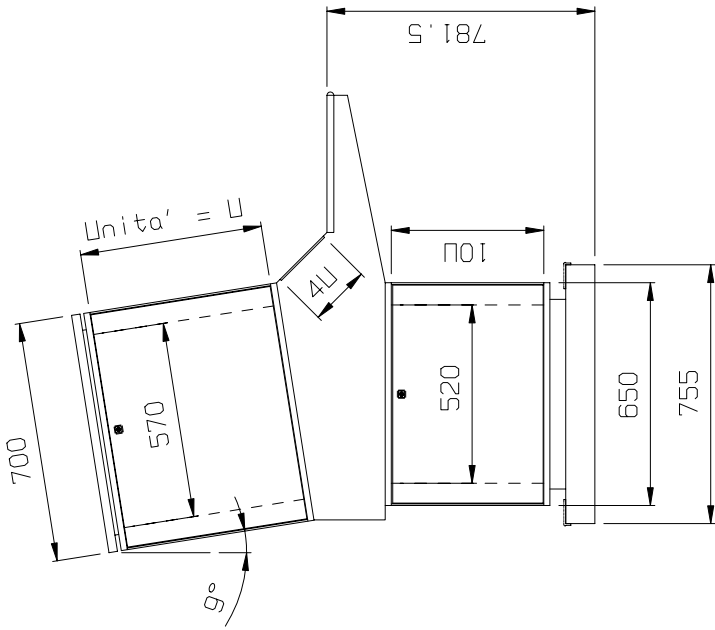
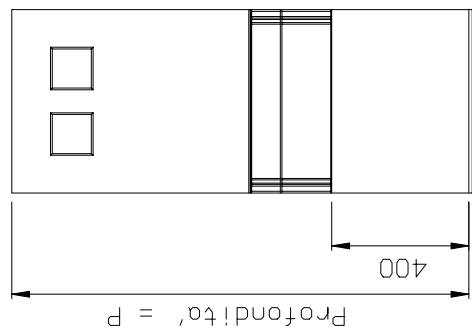
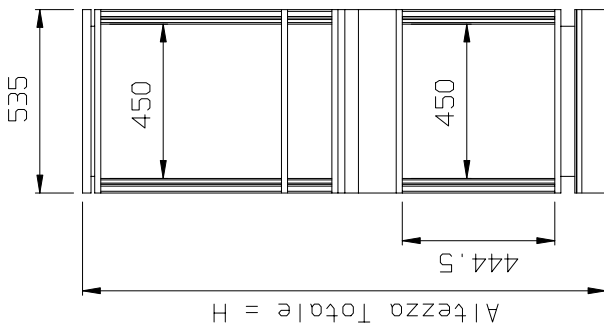
PORTELLA DA 8 U

Con l'aggiunta di 2 pannelli da 1 U il vano 19" frontale della cassetteria inferiore puo' ospitare una portella da 8 U. Con tale opzione non e' piu' possibile usufruire del frontale come vano 19" per pannelli.



PORTELLA CNL 8U CON 2 PANN. 1U	875080
PANNELLO NL 1U	875081

TAVOLA XII CONSOLLE CN4



MOD	U	H	P
6U	266,7	1263	1291,5
7U	311,15	1307	1298,5
8U	355,6	1351	1305,5
9U	400,05	1395	1312,5
10U	444,5	1439	1319,5
12U	533,4	1527	1333,5
15U	666,8	1659	1354,5